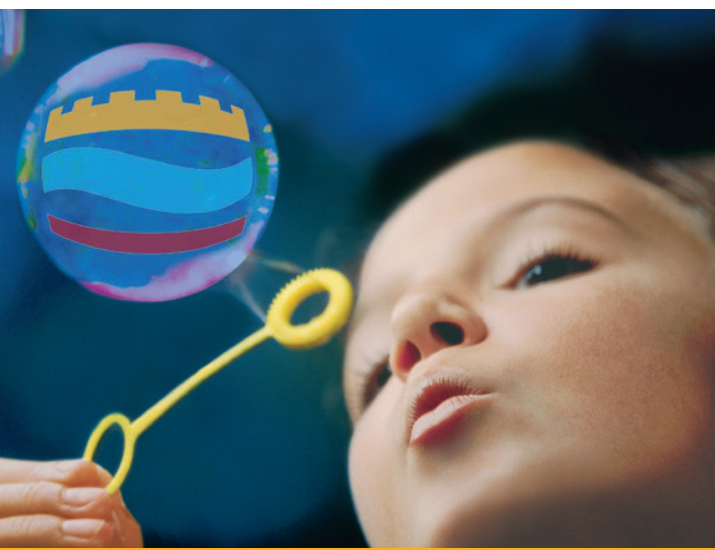


# 1. - 3. Juni 2012 in Ingelheim am Rhein

# Rheinland-Pfalz-Tag



- Festzugverlauf
- Markt der Städte und Landkreise
- Bauern- und Ökomarkt
- Sanitätsstation
- Kindersammelstelle
- Informationspunkt
- Behindertentoilette



## BÜHNEN & AKTIONSFLÄCHEN

- 1** RPR1. – bigFM Open-Air-Bühne  
An der Griesmühle
- 2** bigFM After Show Party – Halle  
Sebastian-Münster-Gymnasium
- 3** Sport, Spiel und Freizeit  
Schulgelände Sebastian-Münster-Gymnasium
- 4** Energiemeile  
Stresemannstraße
- 5** Rettungsdienste – Schulhof  
Sebastian-Münster-Gymnasium
- 6** Selbsthilfegruppen (LAG KISS RLP)  
Friedrich-Ebert-Straße
- 7** Forum „Frieden-Umwelt-Integration“ –  
Friedrich-Ebert-Straße
- 8** „Treffpunkt Rheinland-Pfalz“ –  
Stadtplatz
- 9** Bühne Landesverband der Musikschulen  
Friedrich-Ebert-Platz
- 10** Feuerwehr/Polizei/THW/  
Bundespolizei/Zoll  
Parkplatz „Neue Mitte“
- 11** Evangelische Lichtkirche  
Rathausplatz „Neuer Markt“
- 12** Antenne Mainz  
Wilhelm-von-Erlanger-Straße
- 13** Kommunale Bühne und  
Städtisches Weindorf  
Winzerkeller
- 14** Platz der Streitkräfte  
Parkplatz Kaiserpfalz-  
Realschule plus
- 15** Rockland Radio –  
Kaiserpfalz-Realschule plus
- 16** Katholische Kirche  
St. Remigiuskirche und  
Kiliansgarten
- 17** SWR-Bühne –  
Festplatz an der Burgkirche

## AUSSTELLUNGEN

- A** Landtag Rheinland-Pfalz  
Stadtplatz
- B** Sonderausstellung  
Udo Lindenberg  
Galerie Kunst & Werk,  
Binger Straße 73
- C** Vermessungs- und  
Katasterverwaltung  
Marktzentrum
- C** Statistisches Landesamt  
Rheinland-Pfalz  
Marktzentrum
- C** Landesverbände der  
Kaninchen- und  
Geflügelzüchter  
Marktzentrum
- D** Landeszentrale für  
Gesundheitsförderung  
Wanderausstellung  
„Demenz ist anders“  
Rathaus „Neuer Markt“
- E** Boehringer Ingelheim /  
Internationale Tage  
Altes Rathaus,  
François-Lachenal-Platz
- F** „Schlichten und Richten“-  
Ingelheimer Rechtsge-  
schichte von Karl dem  
Großen bis Napoleon  
Museum bei der Kaiserpfalz,  
François-Lachenal-Platz 5

