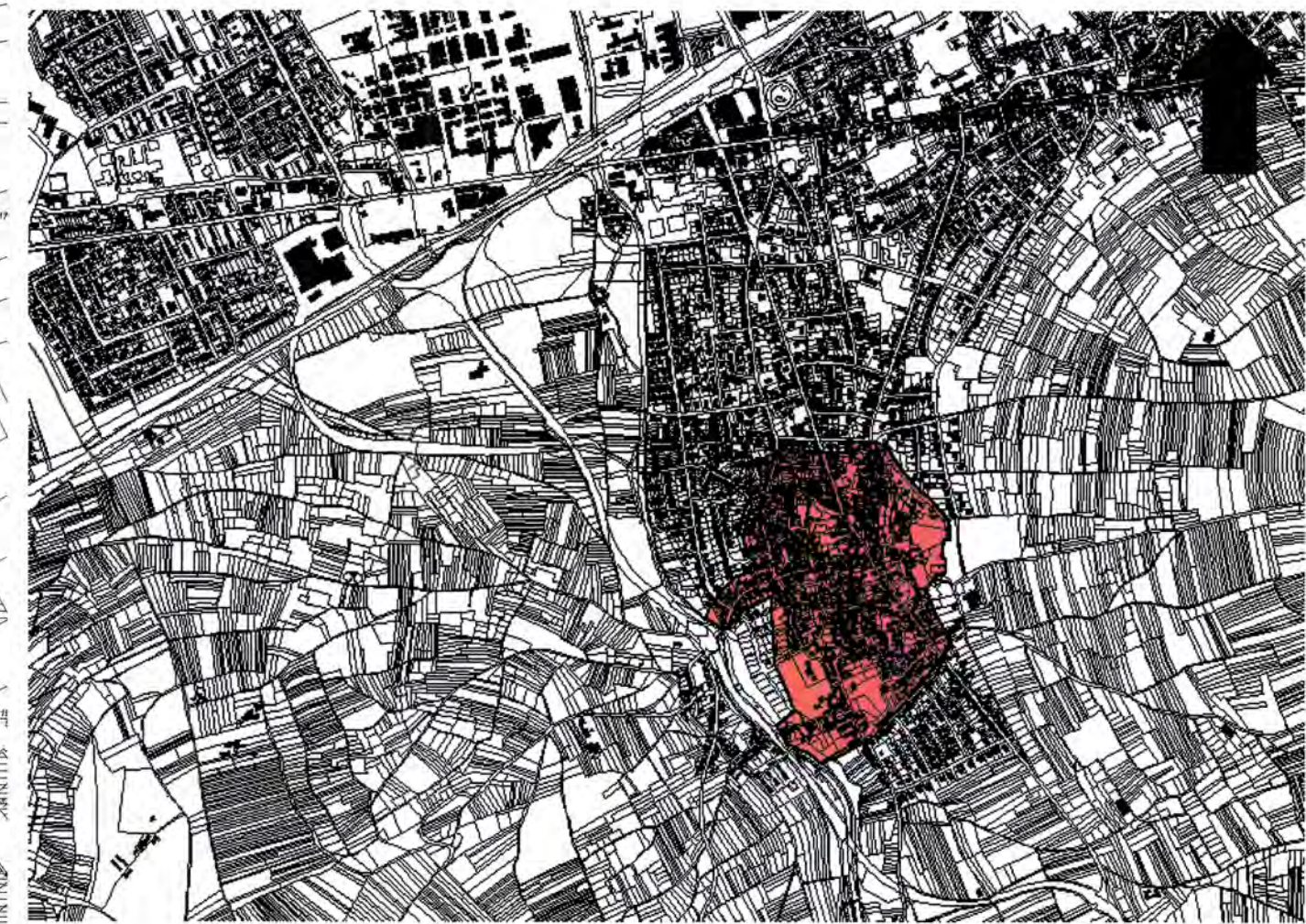


Planzeichenerklärung (§ 9 BauGB; PlanzV)



Grenze des räumlichen Geltungsbereichs des Bebauungsplan (§ 9 Abs. 7 BauGB)



Datum geändert:	
Datum geändert:	
Datum geändert:	
Datum geändert: Mai 2019	Vorentwurf Planausfertigung zur Beteiligung gem. § 3 Abs. 1 BauGB, § 4 Abs. 1 BauGB

Datengrundlage: Landesamt für Vermessung und Geobasisinformation Rheinland-Pfalz
© GeoBasis-DE/LVermGeoRP<2018> (Daten verändert)

Maßstab: 1:1000	Amt für Bauen, Planen und Umwelt
Bearbeitet: Br/Ch	Stadtentwicklung und -planung

Einfacher Bebauungsplan
"Gestaltung Ober-Ingelheim innerhalb der ehemaligen Ortsmauer - 1. Änderung"
 § 13 BauGB - Vereinfachtes Verfahren