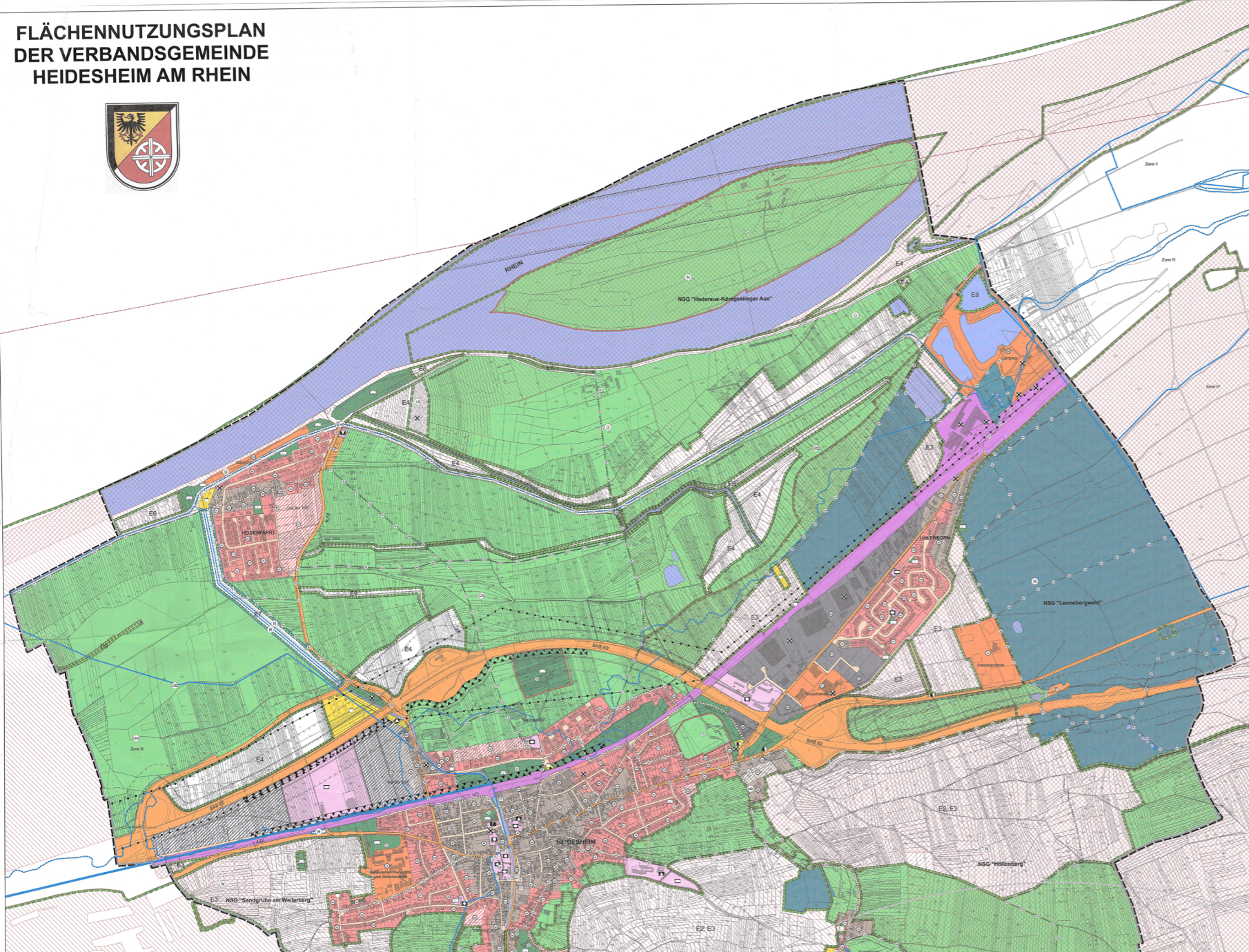


FLÄCHENNUTZUNGSPLAN DER VERBANDSGEMEINDE HEIDESHEIM AM RHEIN



PLANZEICHENERKLÄRUNG

- Art der baulichen Nutzung (§ 5 (2) Nr. 1 BauGB)**
- Wohnbauflächen
 - Gepflanzte Wohnbauflächen
 - Gemischte Bauflächen
 - Gepflanzte gemischte Bauflächen
 - Gewerbegebiete
 - Gepflanzte Gewerbegebiete
 - Sonstige Sondergebiete (Einkaufszentren, Freizeitanlagen, Schul- und Kindertagesstätten und Wohnbereiche)
 - Sondergebiete, die der Erholung dienen
- Einrichtungen und Anlagen zur Versorgung mit Gütern und Dienstleistungen des öffentlichen und privaten Bereichs, Flächen für Gemeinbedarf, Sport- und Spielanlagen (§ 5 (2) Nr. 2 und 4) BauGB)**
- Flächen für den Gemeinbedarf
 - Öffentliche Verwaltungen
 - Schule
 - Kinder- und jugendliche Zwecke dienende Gebäude und Einrichtungen
 - Sonstige Zwecke dienende Gebäude und Einrichtungen
 - Kulturelle Zwecke dienende Gebäude und Einrichtungen
 - Sportliche Zwecke dienende Gebäude und Einrichtungen
 - Freizeitanlagen
 - Flächen für Sport- und Spielanlagen
 - Sportanlagen
- Flächen für den öffentlichen Verkehr und die öffentlichen Hauptverkehrsstraßen (§ 5 (2) Nr. 3 und 4) BauGB)**
- SAB Autbahn
 - Sonstige öffentliche und örtliche Hauptverkehrsstraßen
 - Bühnenverkehr
 - Personen
 - Sonstige Straßen
 - Gepflanzte sonstige Straßen
 - Behelfsanlagen
 - Hauptverkehrswege - Örtliche Wege und örtliche Hauptwege
- Flächen für Versorgungsanlagen, für die Abfallentsorgung und Abwasserbeseitigung sowie für Abfänger (§ 5 (2) Nr. 4 und 4) BauGB)**
- Verorgungsanlagen
 - Elektrizität
 - Gas
 - Wasser
 - Abwasser, Kläranlage
 - Abfall, Wertstoffhof
- Verorgungs- u. Abwasserleitungen (§ 5 (2) Nr. 4 und 4) BauGB)**
- Hauptversorgungs- und Hauptabwasserleitungen oberhalb 100 m über dem Gelände
 - Hauptversorgungs- und Hauptabwasserleitungen unterhalb 100 m über dem Gelände
- Grünflächen (§ 5 (2) Nr. 5 und 4) BauGB)**
- Gartflächen
 - Parkanlage
 - Sportplatz
 - Friedhof

- Wasserflächen, Wasserversorgung (§ 5 (2) Nr. 7 und 4) BauGB)**
- Wasserflächen
 - Böden und Flußgewässer
 - Flächen für die Wasserversorgung, die Hochwasserschutz und die Regelung des Wasserflusses
 - Hochwasserschuttbereiche
 - Dürrisikominimierung
 - Dürrisikominimierungsgebiet
 - Flächen für die Regelung des Wasserflusses (Dürrisikominimierung)
 - Flächen mit wasserrechtlichen Festsetzungen
 - Schutzgebiet für Grundwasserressourcen Zone II
- Land- u. Forstwirtschaft (§ 5 (2) Nr. 9 und 4) BauGB)**
- Flächen für die Landwirtschaft
 - Flächen für den Wald
 - Flächen für den Wald (Gepflanzte Aufzuchtflächen)
- Flächen für Nutzungsbeschränkungen oder für Vorkehrungen zum Schutz gegen schädliche Umwelteinwirkungen im Sinne des Bundes-Immissionsschutzgesetzes (§ 5 Abs. 2 Nr. 6 und Abs. 4 BauGB)**
- Landschutzmaßnahmen
 - Richtlinien mit 100 m Schutzstreifen
- Planungen, Nutzungsregelungen, Maßnahmen und Flächen für Maßnahmen zum Schutz, zur Pflege und zur Entwicklung von Boden, Natur und Landschaft (§ 5 (2) Nr. 10 und 4) BauGB)**
- Flächen für Maßnahmen zum Schutz, zur Pflege und zur Entwicklung von Natur und Landschaft sowie Flächen zum Ausgleich
 - E1 - Neuanlage von Vorrang- und Grünflächen
 - E2 - Pflege und Entwicklung von regenerierenden Grünflächen
 - E3 - Wiederherstellung von Landschaftsteilen
 - E4 - Wasserentlastung und -umleitung in Übersättigungsland
 - E5 - Umwandlung in Übersättigungsland
 - E6 - Entlastung und Neuanlage von erodierten Landschaftsteilen
 - E7 - Entwicklung und Aufwertung von Landschaftsteilen
 - E8 - Entwicklung von Landschaftsteilen
 - E9 - Aufwertung von Landschaftsteilen
 - E10 - Aufwertung von Landschaftsteilen
 - Schutzgebiete und Schutzobjekte im Sinne des Naturschutzrechts
 - Schutzgebiete und Schutzobjekte im Sinne des Naturschutzrechts
 - Naturschutzgebiet (§ 17 LNatSchG)
 - Landschaftsschutzgebiet (§ 20 LNatSchG)
 - Naturdenkmal (§ 22 LNatSchG)
 - Geschützter Landschaftsteil (§ 23 LNatSchG)
 - FFH-Gebiet
 - Europäisches Naturschutzgebiet (§ 25 LNatSchG)
 - Vogelschutzgebiet
 - Europäisches Naturschutzgebiet (§ 26 LNatSchG)
- Regelungen für die Stadterhaltung und den Denkmalschutz (§ 5 (4) BauGB) - nachträgliche Übernahme aus anderen gesetzlichen Vorschriften**
- Grenzlinie (Einzelbau), die dem Denkmalschutz unterliegt (§ 3.1 LStoSchG)
 - Einzelbauwerk (abwegliche Kulturdenkmale), die dem Denkmalschutz unterliegen (§ 3.4 LStoSchG)
- Sonstige Nutzungsregelungen - nachträgliche Übernahme aus anderen gesetzlichen Vorschriften**
- Grenze der 100 m - Baubeschränkungszone entlang der Bundesautobahn (§ 9 FBBz)
 - Grenze der 40 m - Baubeschränkungszone entlang der Bundesstraße (§ 9 FBBz)
 - Baubeschränkungszone des Verkehrsministeriums Mainz-Fließ (§ 12 LStoSchG)
- Kenntlichungen**
- Zeichen zur Kennzeichnung von Flächen, deren Böden erheblich mit ungenutzten Stoffen belastet sind - Abtragungen (Bestand und Verlust)
- Sonstige Darstellungen**
- Wegkreuz
 - Kilometersteine
 - Mühlweil
 - Gemeindegrenze
 - Grenze des öffentlichen Geltungsbereichs

Verfahrensablauf und Verfahrensmerkmale	Datum
Aufstellungsbeschluss (§ 2 (1) BauGB)	29.05.2007
Örtliche Bekanntmachung des Aufstellungsbeschlusses (§ 2 (1) BauGB)	14.09.2007
Beschluss zur frühzeitigen Öffentlichkeitsbeteiligung (§ 3 (1) BauGB) und frühzeitige Öffentlichkeitsbeteiligung (§ 4 (1) BauGB) zum Flächenutzungsplanentwurf bestehend aus Planungserklärung und Begründung	02.03.2006
Örtliche Bekanntmachung der frühzeitigen Öffentlichkeitsbeteiligung	24.03.2006
Frühzeitige Öffentlichkeitsbeteiligung (§ 3 (1) BauGB)	vom: 04.04.2006 bis: 04.05.2006
Frühzeitige Beteiligung der Behörden (§ 4 (1) BauGB) mit Ansprechen vom 21.03.2006	vom: 04.04.2006 bis: 04.05.2006
Beschluss über die Ergebnis der frühzeitigen Öffentlichkeits- und Behördenbeteiligung; Abweisung der Anregungen	24.04.2007
Beschluss zur öffentlichen Auslegung des Flächenutzungsplanentwurfs bestehend aus Planungserklärung, Begründung, Umweltbericht, Landschaftsprüfungserklärung, Schallschutzgutachten und Umweltverträglichkeitsstudien (§ 3 (2) BauGB)	15.10.2007
Örtliche Bekanntmachung der öffentlichen Auslegung (§ 3 (2) BauGB)	09.11.2007
Öffentliche Auslegung des Flächenutzungsplanentwurfs bestehend aus Planungserklärung, Begründung, Umweltbericht, Landschaftsprüfungserklärung, Schallschutzgutachten und Umweltverträglichkeitsstudien (§ 3 (2) BauGB)	vom: 13.11.2007 bis: 21.12.2007
Beteiligung der Behörden (§ 4 (2) BauGB) mit dem Ansprechen vom 19.11.2007	vom: 19.11.2007 bis: 21.12.2007
Beschluss über die Ergebnis der öffentlichen Auslegung und der Behördenbeteiligung; Abweisung der Anregungen	22.04.2008
Beteiligung der Ortsgemeinde Heidesheim (§ 47 (2) GemO)	27.05.2008
Beteiligung der Ortsgemeinde Wackenheim (§ 47 (2) GemO)	29.05.2008
Feststellungsbeschluss	10.06.2008
Genehmigung (§ 6 (1) BauGB)	23.10.2008
Bekanntmachung (§ 6 (4) BauGB)	
Heidesheim am Rhein, den 1. Dez. 2008 Der Bürgermeister	
<p>GENEHMIGT</p> <p>DIESE PLANAUFGERTUNG ENTSPRICHT DER GENEHMIGUNGSVERFÜGUNG VOM 23.10.2008 NACH UMSETZUNG DER GENEHMIGUNGSUFLAGE</p> <p>In Heidesheim am Rhein, den 17.12.2008 Kreisverwaltung Mainz-Bingen</p>	
Bekanntmachung (§ 6 (5) BauGB)	19.12.2008
Heidesheim am Rhein, den 23. März 2009	
<p>S. FERTIGUNG</p>	
<p>PROJEKT: Fortschreibung Flächenutzungsplan 2007 für die Verbandsgemeinde Heidesheim am Rhein</p> <p>THEMA: Flächennutzungsplan Nordteil Feststellungsbeschluss KARTEN: 1</p> <p>MASSTAB: 1 : 5.000 GRUNDLAGE: ALK (VG Heidesheim am Rhein 2005)</p> <p>AUFTRAGGEBER: Verbandsgemeinde Heidesheim am Rhein</p> <p>BEARBEITUNG: KARTENERSTELLUNG: STAND: 10.11.2008 A. Jestaedt S. Leoff G. Kirchner</p> <p>AUFTRAGNEHMER: JESTAEDT PARTNER 15528 Mainz - Heidesheim am Rhein Tel. 0130 3333333 - Fax 0130 3333333</p>	